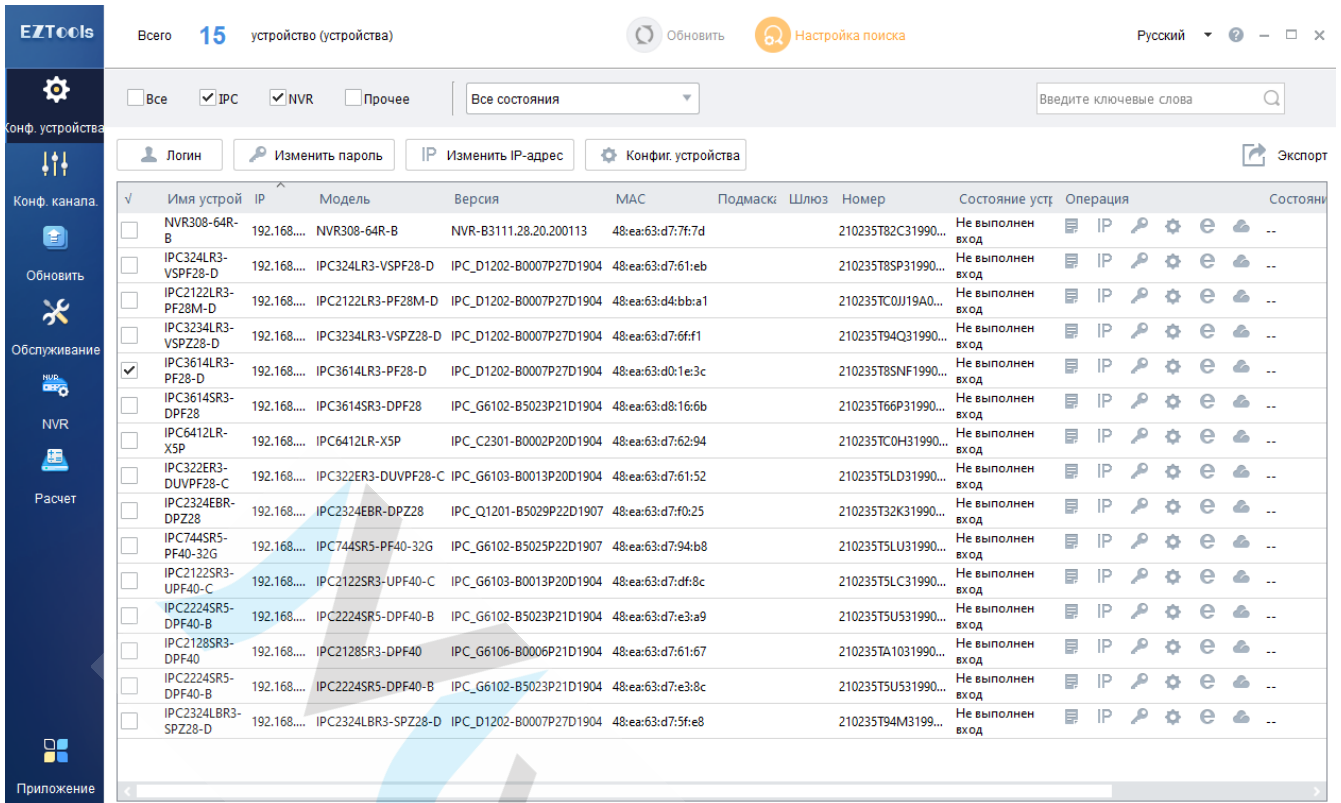
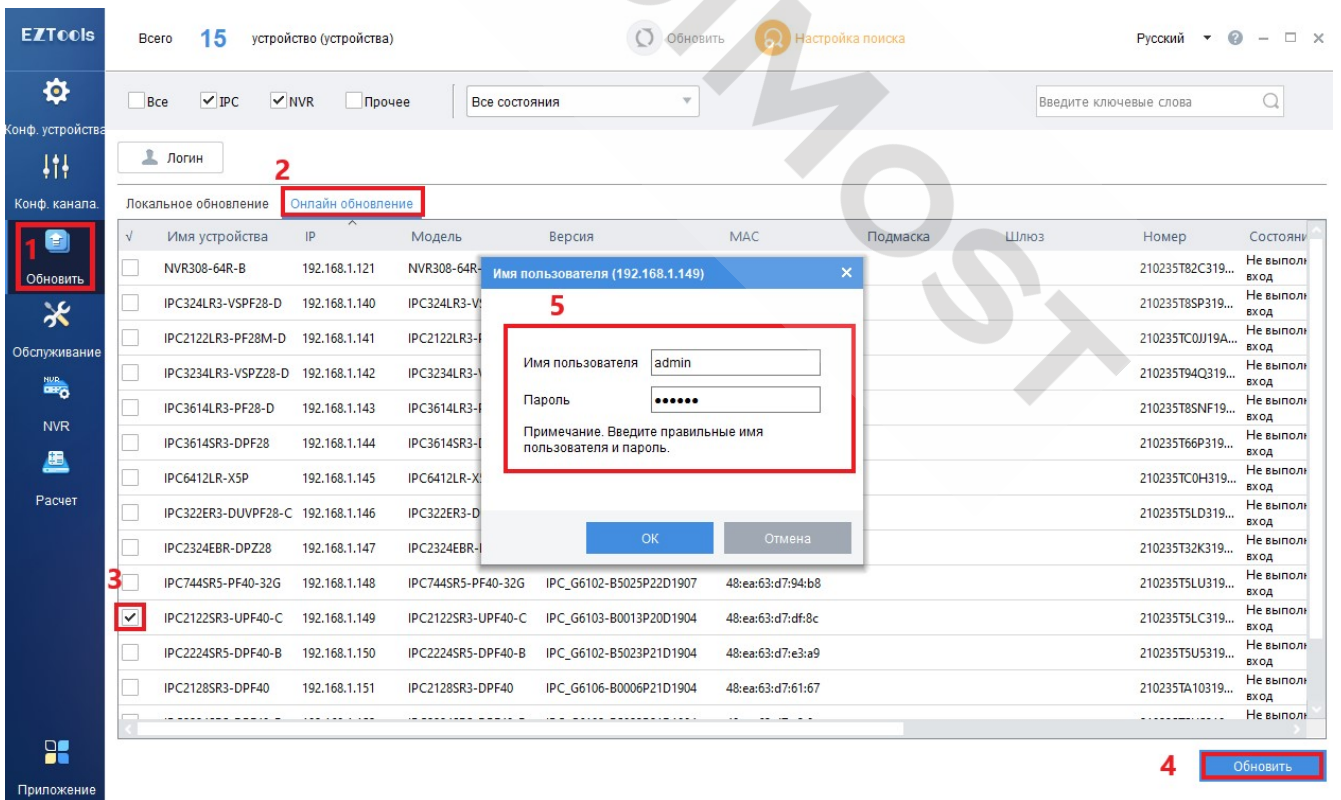


- 1) Запускаем утилиту EZTools 2.0 для обнаружения IP адреса и обслуживания устройств UNIVIEW в локальной сети



- 2) Убеждаемся, что устройство видно в сети и переходим в раздел утилиты «ОБНОВЛЕНИЕ», а там во вкладку «Он-лайн обновление»
- 3) Отмечаем устройство галочкой и нажимаем кнопку «ОБНОВИТЬ». После этого вводим данные от устройства: логин admin, пароль по умолчанию для видеокамер 123456, для видеорегистраторов – 123456 или admin.



- 4) Далее откроется всплывающее окно, на котором через несколько секунд появится информация о текущей версии в устройстве и о доступной актуальной. Если не появилась информация, нажмите кнопку «ОБНОВИТЬ». В случае, если текущая версия отличается от актуальной, жмите кнопку «ОК» и

начнется процесс обновления. По окончании устройство перезагрузится.

The screenshot shows the EZTools interface with a modal window for online updates. The table lists the following devices:

Имя устройства	IP/Канал	Имя устройства/ка-	Модель	Текущая версия	Новая версия	Дата релиза
<input checked="" type="checkbox"/>	192.168.1.149	IPC2122SR3-UPF40-C	IPC2122SR3-UPF40-C	IPC_G6103-B0013P20D1904	IPC_G6103-B0015P22D1907	2020-03-17 00:00:00
<input type="checkbox"/>	192.168.1.151	IPC2128SR3-DPF40	IPC_G6106-B0006P21D1904	48:ea:63:d7:61:67		210235TA10319...

- 5) После перезагрузки, переходим в раздел «ОБСЛУЖИВАНИЕ» и производим сброс до заводских настроек. Для этого отмечаем устройство галочкой и жмем сверху кнопку «ВОССТАНОВИТЬ» а там выбираем «Восстановить заводские настройки», вводим логин и пароль и жмем «ОК». Утилита выдаст предупреждение, в котором нужно нажать «ОК». Устройство уйдет на перезагрузку и после перезагрузки будет иметь пароль 123456 либо устройство иницирует создание нового пароля в первом шаге.

The screenshot shows the EZTools interface with the 'Восстановить' (Restore) menu open for the selected device. The menu options are:

- Восстановить настройки по умолчанию
- Восстановить заводские настройки** (highlighted)
- Восстановить стандартную конфигурацию

Numbered annotations in the image indicate the following steps:

- 1: Click on the 'Обслуживание' (Maintenance) icon in the left sidebar.
- 2: Check the checkbox for the device IPC2122SR3-UPF40-C in the main table.
- 3: Click on the 'Восстановить' (Restore) button at the top of the table.
- 4: Click on the 'Восстановить заводские настройки' (Restore factory settings) option in the dropdown menu.